



Algunas de las dudas que puede tener

¿Puedo conservar el medidor que ya está instalado en mi hogar o mi negocio?

No. Las leyes federales y los reglamentos que nos exigen actualizar nuestros medidores no incluyen una disposición que permita a los clientes elegir. Además, nuestros medidores actuales ya están llegando al final de su vida útil. Nuestra intención es reemplazar cada uno de los medidores de nuestros clientes.

¿Y si tengo inquietudes o preguntas sobre mi medidor nuevo?

No dude en contactarse con nosotros; llame al **1-800-254-0344** y nos complacerá abordar sus inquietudes y responder a sus preguntas.

¿Cuándo reemplazarán mi medidor?

Nos contactaremos con usted en unos 45 días antes de reemplazar los medidores en su área. Se publicará en línea un cronograma de los próximos reemplazos en ppllectric.com/newmeters.

¿Debería preocuparme de la privacidad de mi información con estos medidores nuevos?

No. Como siempre, protegeremos cuidadosamente la información de nuestros clientes, siguiendo la línea de todos los requisitos reglamentarios. PPL Electric Utilities se encargará de cifrar y proteger todos los datos que transmiten los medidores nuevos. El nuevo sistema del medidor tendrá capas múltiples de protección, diseñadas para mantener la privacidad de sus datos de consumo eléctrico.

Algunas personas expresaron sus inquietudes sobre la salud en relación con este tipo de medidor. ¿Eso es un problema?

El asunto ha sido estudiado por muchas agencias gubernamentales, entidades de control y organizaciones de la salud y ninguna de ellas pudo determinar los riesgos en la salud que ocasiona el uso de este tipo de medidores en el hogar y en los negocios.

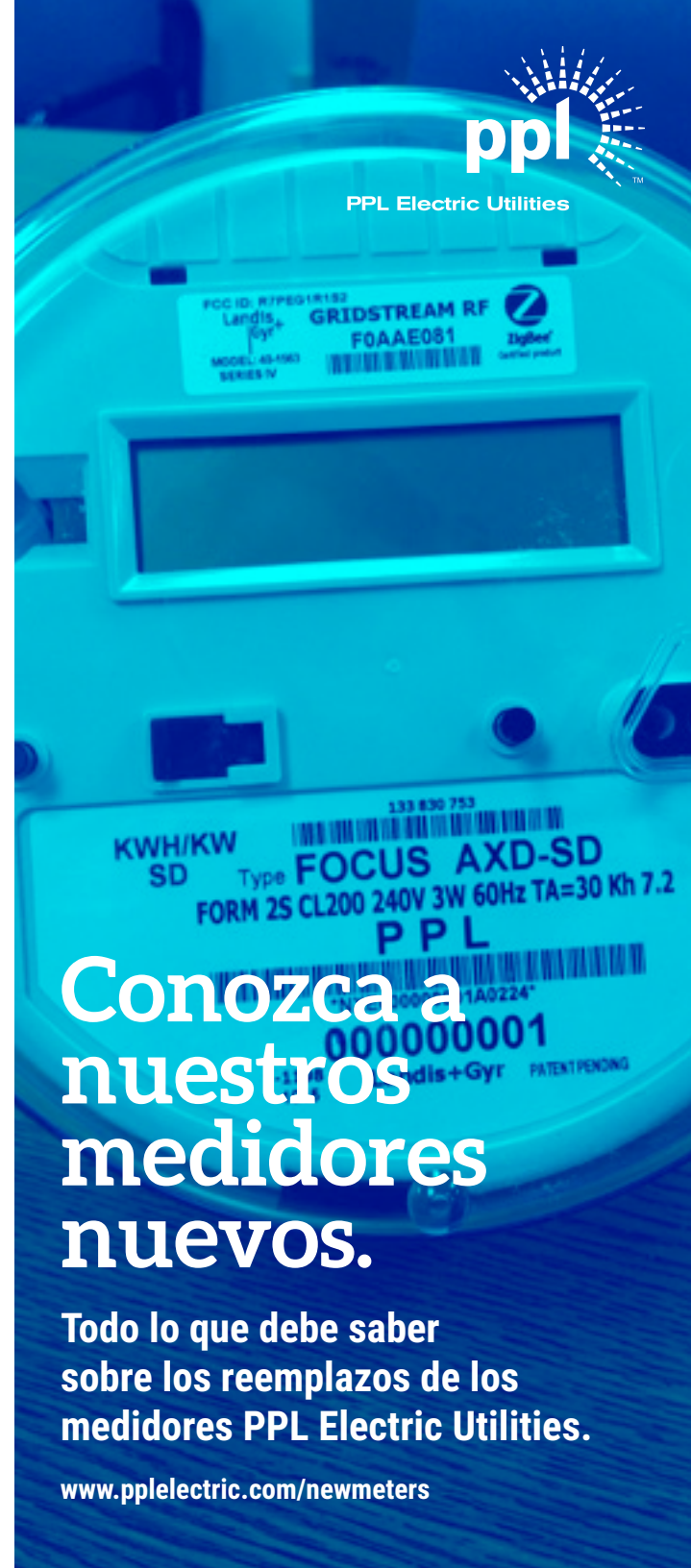


PPL Electric Utilities

Para obtener información, visite
www.ppllectric.com/newmeters.



PPL Electric Utilities



Conozca a nuestros medidores nuevos.

Todo lo que debe saber
sobre los reemplazos de los
medidores PPL Electric Utilities.

www.ppllectric.com/newmeters



Por qué instalamos medidores nuevos y qué significa esto para usted

Con la aprobación de la Comisión de Utilidades Públicas de Pensilvania, vamos a reemplazar todos los medidores actuales desde fines de este año hasta 2019.

Nuestros medidores brindan **beneficios concretos** a los clientes:

- Podremos **detectar mejor las interrupciones del servicio**, lo que nos ayudará a incrementar la confianza que usted deposita en nosotros.
- Podremos **detectar mejor el robo de electricidad o la manipulación inexperta**, lo que ahorrará dinero a todas las partes involucradas.
- Podemos **conectar y desconectar más rápidamente el servicio**, para suministrar una prestación más eficiente a quienes entren y salgan de sus casas, apartamentos y negocios.
- Con el tiempo, **tendrá mayor acceso a los datos** para ayudarlo a gestionar su consumo de energía y a adquirir el suministro eléctrico.

Nuestros medidores actuales, que se instalaron hace casi 15 años, ya están llegando al final de su vida útil y por este proyecto se los reemplazará proactivamente. Además, los medidores nuevos cumplirán completamente con las leyes estatales y los reglamentos pertinentes sobre la tecnología de medición.

Qué va a cambiar y qué no

Como siempre, **protegeremos cuidadosamente la información de nuestros clientes**, siguiendo la línea de todos los requisitos reglamentarios.

Todos los datos que transmiten los medidores nuevos serán **cifrados y protegidos**. El nuevo sistema del medidor tendrá **capas múltiples de protección**, diseñadas para mantener la privacidad de sus datos de consumo eléctrico.

Nuestros medidores actuales envían los datos de consumo a través de nuestras líneas de alimentación. Nuestros medidores nuevos usarán **señales de radiofrecuencia a bajo nivel** para enviar la información del consumo eléctrico a nuestro sistema de facturación.

Las señales que usen estos medidores serán similares a las que usan distintas **aplicaciones diarias** domésticas, como sistemas de apertura de portones automáticos, monitores para bebés, redes inalámbricas y sistemas de seguridad. Además, nuestros medidores transmiten generalmente durante **unos pocos minutos** por día.

Los medidores nuevos contarán con los certificados pertinentes según lo establecen los **estándares de seguridad**.



Proceso de instalación

Antes de comenzar con la instalación de los medidores nuevos, llevaremos a cabo **inspecciones preliminares** de los medidores actuales en toda nuestra área de servicio durante 2016.

Comenzaremos a reemplazar los medidores a fines de este año y continuaremos hasta fines de 2019. Nos pondremos en contacto con usted en unos **45 días** antes de reemplazar los medidores en su áreas y **volveremos** a contactarlo cerca de la fecha de la instalación.

Contratamos los servicios de **Grid One Solutions** para realizar las inspecciones y los reemplazos. Los uniformes y los camiones de los empleados tendrán la marca visible de **Grid One** y los empleados llevarán consigo la identificación correspondiente.

Si desea verificar que los equipos de **Grid One** estén trabajando en su área, llame al **1-800-254-0344**. Además, se publicarán los próximos cronogramas de reemplazo de medidores en www.ppelectric.com/newmeters una vez que el trabajo esté en marcha.

Si su medidor se encuentra **al aire libre y es de fácil acceso**, no necesita tomar ninguna medida. El reemplazo se realizará en unos pocos minutos y, en muchos casos, podemos hacer nuestro trabajo sin interrumpir su servicio.

Por otra parte, si su medidor se encuentra **adentro o no es de fácil acceso** por la presencia de perros, cercas u otras obstrucciones, Grid One lo contactará para coordinar una cita.

Nos comprometemos a **mantenerlo informado** durante todo el proceso de reemplazo del medidor y a **responder a sus preguntas**.