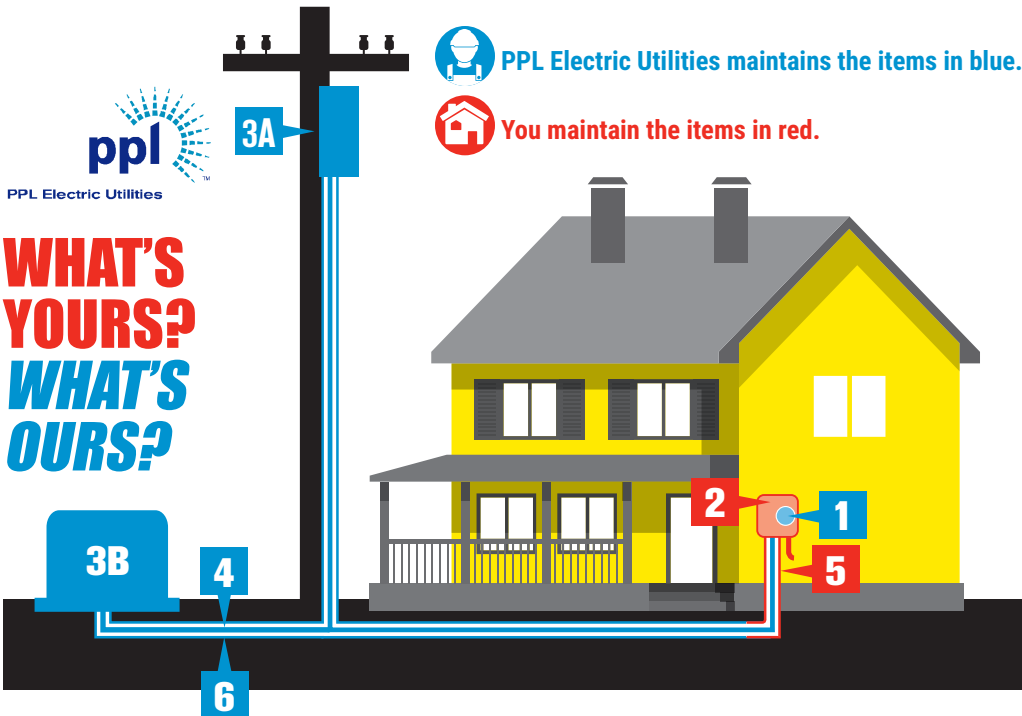


UNDERGROUND ELECTRIC SERVICE



PPL Electric Utilities maintains the wires and facilities that deliver electricity and the meters that measure electricity use. The diagram shows an underground home electrical system and who is responsible for it.

- 1 METER:** PPL Electric Utilities owns/maintains the meter that measures electricity use.
- 2 METER BASE:** You own/maintain the metal box that houses the meter (meter base).
- 3 TRANSFORMER:** PPL Electric Utilities owns/maintains the transformer mounted on a pole (3A) or pad (3B).
- 4 CABLE INSIDE CONDUIT:** PPL Electric Utilities owns/maintains the cable inside the conduit from the transformer to the meter base.
- 5 CUSTOMER CONDUIT:** You own/maintain the conduit from the meter base to where it enters the ground, including the 90° elbow.
- 6 PPL CONDUIT:** PPL owns/maintains the conduit from the 90° elbow back to the source.

If you plan to repair, replace or upgrade electrical equipment, please contact a licensed electrician. To report problems with electric service, call us at 1-800-342-5775. **BE SURE TO CALL 811 BEFORE ALL DIGGING!**

HOW CAN WE HELP YOU?

Customer Service: www.pplelectric.com
1-800-342-5775 (1-800-DIAL-PPL)

Energy Efficiency Programs
www.pplelectric.com/ways-to-save
Residential: 1-877-486-9204
Business: 1-866-432-5501
8 am–5 pm; M–F (closed holidays)

Telecommunications for the Deaf
TTY: 1-800-231-7288

Pennsylvania One Call - 811

Pennsylvania Office of Consumer Advocate
1-800-684-6560

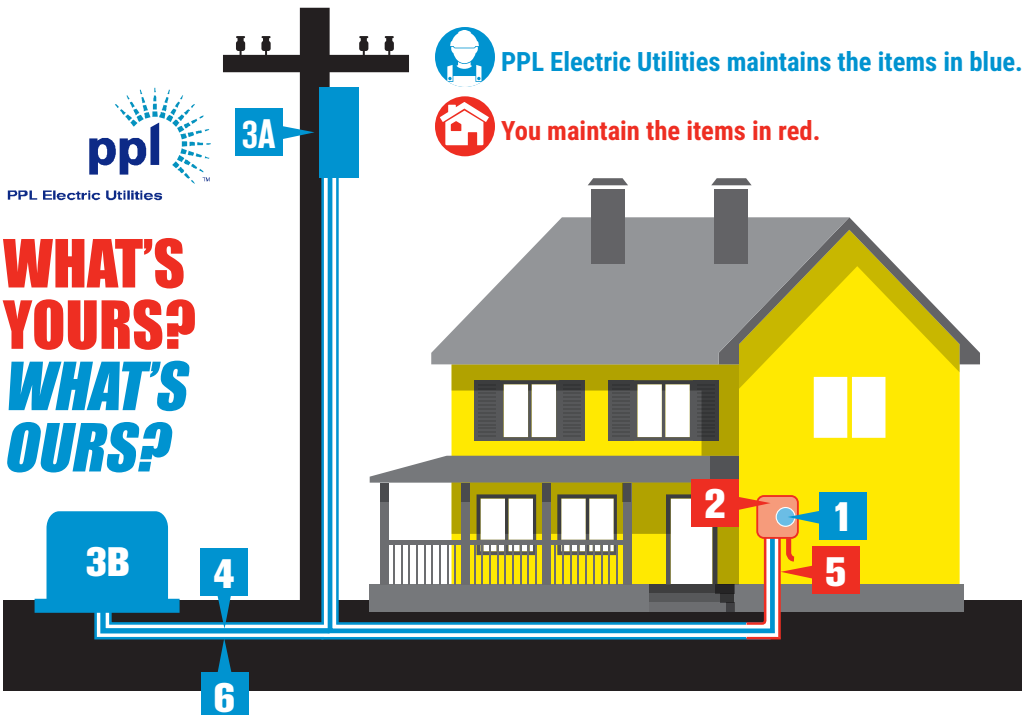
Telephone (Payment Assistance)
1-800-358-6623 (8 am–5 pm weekdays)

Mid-Large Business and Industrial Customers
1-888-220-9991, choose option #4

Mailing Address for Correspondence
PPL Electric Utilities
827 Hausman Road
Allentown, PA 18104-9392

Mailing Address for Bill Payment
PPL Electric Utilities
P.O. Box 25239
Lehigh Valley, PA 18002-5239

UNDERGROUND ELECTRIC SERVICE



PPL Electric Utilities maintains the wires and facilities that deliver electricity and the meters that measure electricity use. The diagram shows an underground home electrical system and who is responsible for it.

- 1 METER:** PPL Electric Utilities owns/maintains the meter that measures electricity use.
- 2 METER BASE:** You own/maintain the metal box that houses the meter (meter base).
- 3 TRANSFORMER:** PPL Electric Utilities owns/maintains the transformer mounted on a pole (3A) or pad (3B).
- 4 CABLE INSIDE CONDUIT:** PPL Electric Utilities owns/maintains the cable inside the conduit from the transformer to the meter base.
- 5 CUSTOMER CONDUIT:** You own/maintain the conduit from the meter base to where it enters the ground, including the 90° elbow.
- 6 PPL CONDUIT:** PPL owns/maintains the conduit from the 90° elbow back to the source.

If you plan to repair, replace or upgrade electrical equipment, please contact a licensed electrician. To report problems with electric service, call us at 1-800-342-5775. **BE SURE TO CALL 811 BEFORE ALL DIGGING!**

HOW CAN WE HELP YOU?

Customer Service: www.pplelectric.com
1-800-342-5775 (1-800-DIAL-PPL)

Energy Efficiency Programs
www.pplelectric.com/ways-to-save
Residential: 1-877-486-9204
Business: 1-866-432-5501
8 am–5 pm; M–F (closed holidays)

Telecommunications for the Deaf
TTY: 1-800-231-7288

Pennsylvania One Call - 811

Pennsylvania Office of Consumer Advocate
1-800-684-6560

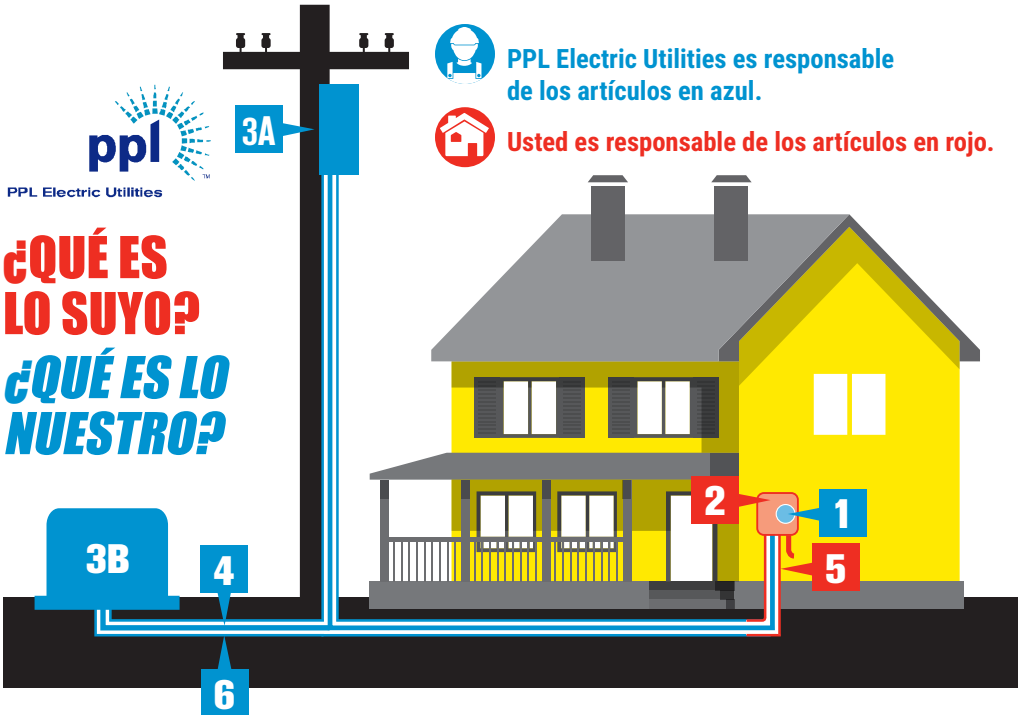
Telephone (Payment Assistance)
1-800-358-6623 (8 am–5 pm weekdays)

Mid-Large Business and Industrial Customers
1-888-220-9991, choose option #4

Mailing Address for Correspondence
PPL Electric Utilities
827 Hausman Road
Allentown, PA 18104-9392

Mailing Address for Bill Payment
PPL Electric Utilities
P.O. Box 25239
Lehigh Valley, PA 18002-5239

SERVICIO ELÉCTRICO SUBTERRÁNEO



PPL Electric Utilities mantiene los cables y las instalaciones que entregan electricidad y los medidores que miden el tiempo de uso de electricidad. El diagrama muestra un sistema eléctrico de una casa y quien es responsable de las distintas partes.

- 1 MEDIDOR:** PPL Electric Utilities es responsable del medidor que mide el uso de electricidad.
- 2 BASE DE MEDIDOR:** Usted es responsable de la caja metálica que alberga medidor.
- 3 TRANSFORMADOR:** PPL Electric Utilities es responsable del transformador ubicado en el poste (3A) o pedestal (3B).
- 4 CABLE EN CONDUCTO:** PPL Electric Utilities es responsable del cable en el interior del conducto desde el transformador hasta la base del medidor.
- 5 SU CONDUCTO:** Usted es responsable del conducto desde la base del medidor hasta e incluyendo el codo de 90°.
- 6 NUESTRO CONDUCTO:** PPL es responsable del conducto desde el codo de 90° hasta la fuente de energía.

Si va a reparar, sustituir o actualizar los equipos eléctricos, por favor póngase en contacto con un electricista autorizado. Para informar de problemas con el servicio de electricidad, llámenos al 1-800-342-5775.
ASEGÚRESE DE LLAMAR AL 811 ANTES DE EXCAVAR!

¿Cómo podemos ayudarle?

Servicio al Cliente - www.pplelectric.com
1-800-342-5775 (1-800-DIAL-PPL)

Programas de eficiencia energética
www.pplelectric.com/ways-to-save
Residencial: 1-877-486-9204
Negocios: 1-866-432-5501
8 am a 5 pm de lunes a viernes
(Cerrado días de fiesta)

Pennsylvania One Call - 811

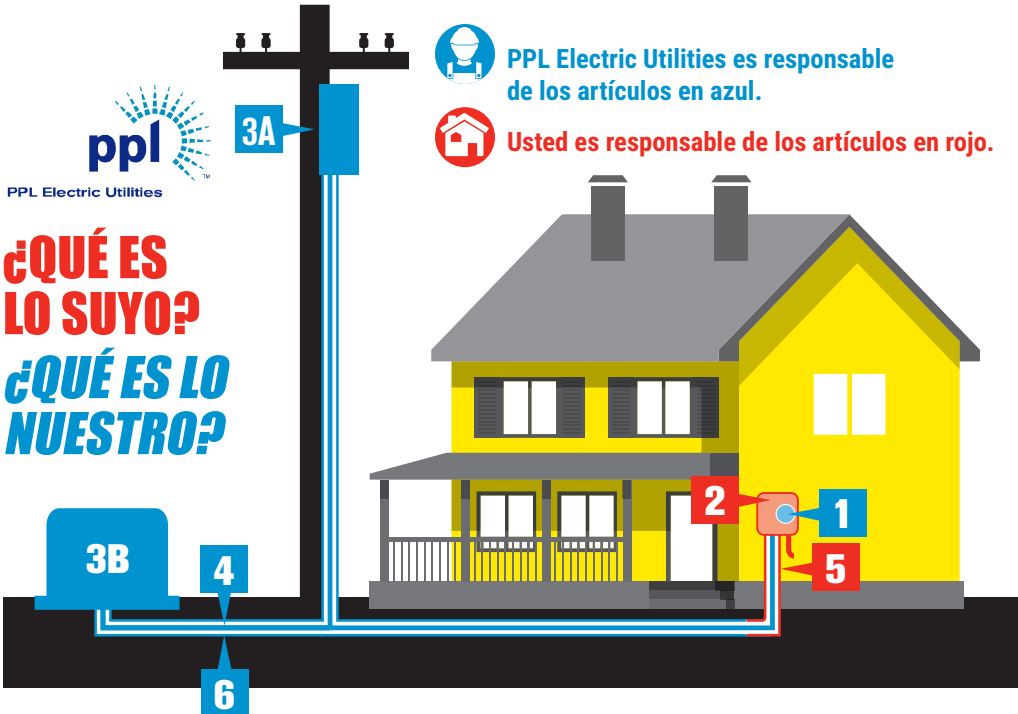
Pennsylvania Oficina Defensor del Consumidor
1-800-684-6560

Asistencia de pago - 1-800-358-6623
Clientes comerciales e industriales de tamaño medio a grande
1-888-220-9991 - Elija la opción # 4

Dirección para recibir correspondencia
PPL Electric Utilities
827 Hausman Road
Allentown, PA 18104-9392

Dirección de correo de pago de facturas
PPL Electric Utilities
P.O. Box 25239
Lehigh Valley, PA 18002-5239

UNDERGROUND ELECTRIC SERVICE



PPL Electric Utilities mantiene los cables y las instalaciones que entregan electricidad y los medidores que miden el tiempo de uso de electricidad. El diagrama muestra un sistema eléctrico de una casa y quien es responsable de las distintas partes.

- 1 MEDIDOR:** PPL Electric Utilities es responsable del medidor que mide el uso de electricidad.
- 2 BASE DE MEDIDOR:** Usted es responsable de la caja metálica que alberga medidor.
- 3 TRANSFORMADOR:** PPL Electric Utilities es responsable del transformador ubicado en el poste (3A) o pedestal (3B).
- 4 CABLE EN CONDUCTO:** PPL Electric Utilities es responsable del cable en el interior del conducto desde el transformador hasta la base del medidor.
- 5 SU CONDUCTO:** Usted es responsable del conducto desde la base del medidor hasta e incluyendo el codo de 90°.
- 6 NUESTRO CONDUCTO:** PPL es responsable del conducto desde el codo de 90° hasta la fuente de energía.

Si va a reparar, sustituir o actualizar los equipos eléctricos, por favor póngase en contacto con un electricista autorizado. Para informar de problemas con el servicio de electricidad, llámenos al 1-800-342-5775.
ASEGÚRESE DE LLAMAR AL 811 ANTES DE EXCAVAR!

¿Cómo podemos ayudarle?

Servicio al Cliente - www.pplelectric.com
1-800-342-5775 (1-800-DIAL-PPL)

Programas de eficiencia energética
www.pplelectric.com/ways-to-save
Residencial: 1-877-486-9204
Negocios: 1-866-432-5501
8 am a 5 pm de lunes a viernes
(Cerrado días de fiesta)

Pennsylvania One Call - 811

Pennsylvania Oficina Defensor del Consumidor
1-800-684-6560

Asistencia de pago - 1-800-358-6623
Clientes comerciales e industriales de tamaño medio a grande
1-888-220-9991 - Elija la opción # 4

Dirección para recibir correspondencia
PPL Electric Utilities
827 Hausman Road
Allentown, PA 18104-9392

Dirección de correo de pago de facturas
PPL Electric Utilities
P.O. Box 25239
Lehigh Valley, PA 18002-5239